



# Les gestions d'actifs

Mai 2024



**Caisse  
des Dépôts**  
GROUPE

# La Caisse des Dépôts en bref



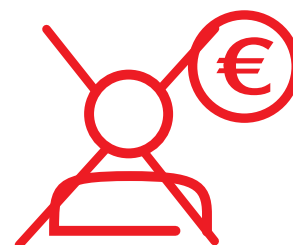
## La Caisse des Dépôts : des missions fixées par la loi



Une institution financière publique sous la surveillance et la garantie du Parlement



Un investisseur de long terme au service de l'intérêt général contribuant au développement économique de la France



Sans actionnaires au capital



Les ressources de la CDC ne proviennent pas des impôts des Français mais d'une part de l'épargne des Français

**2 500** M€

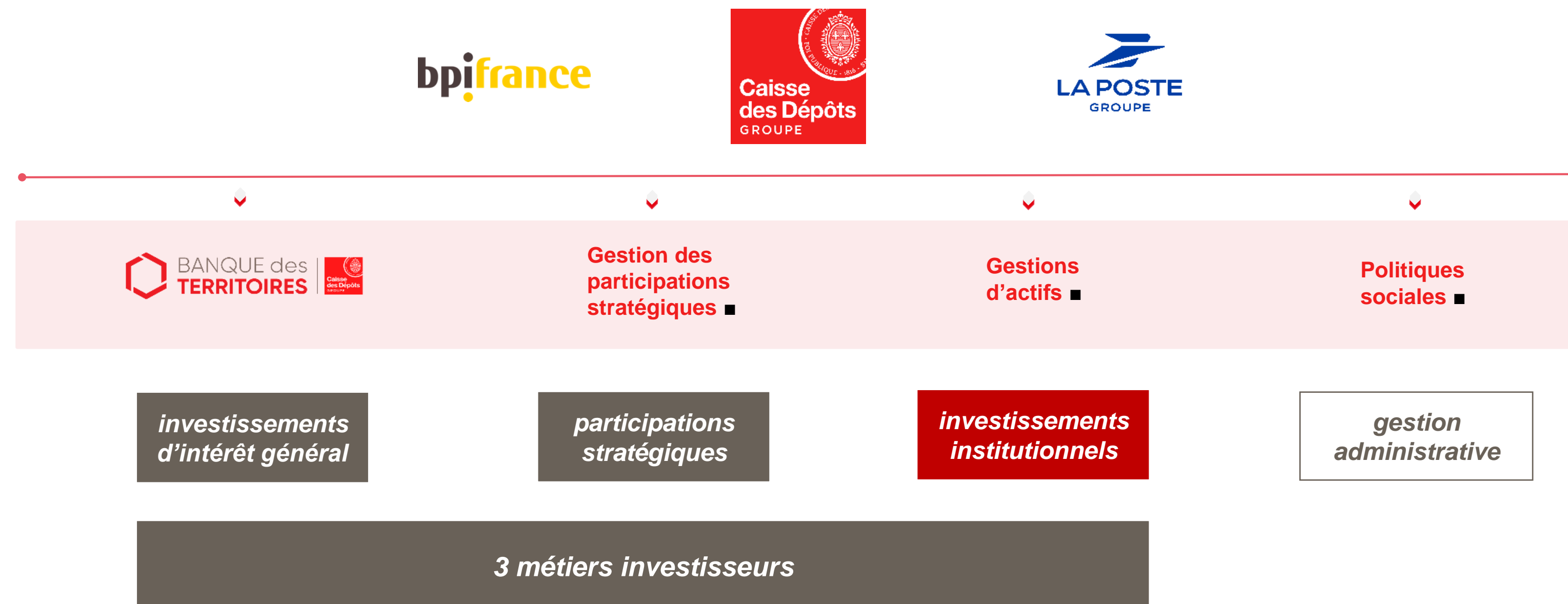
de contribution au budget de l'État en 2023



# Un investisseur public au service de l'intérêt général et du développement économique

« Alliance unique d'acteurs économiques publics et privés, la Caisse des Dépôts s'engage au cœur des territoires, pour accélérer la transformation écologique et pour contribuer à offrir une vie meilleure pour toutes et tous. »

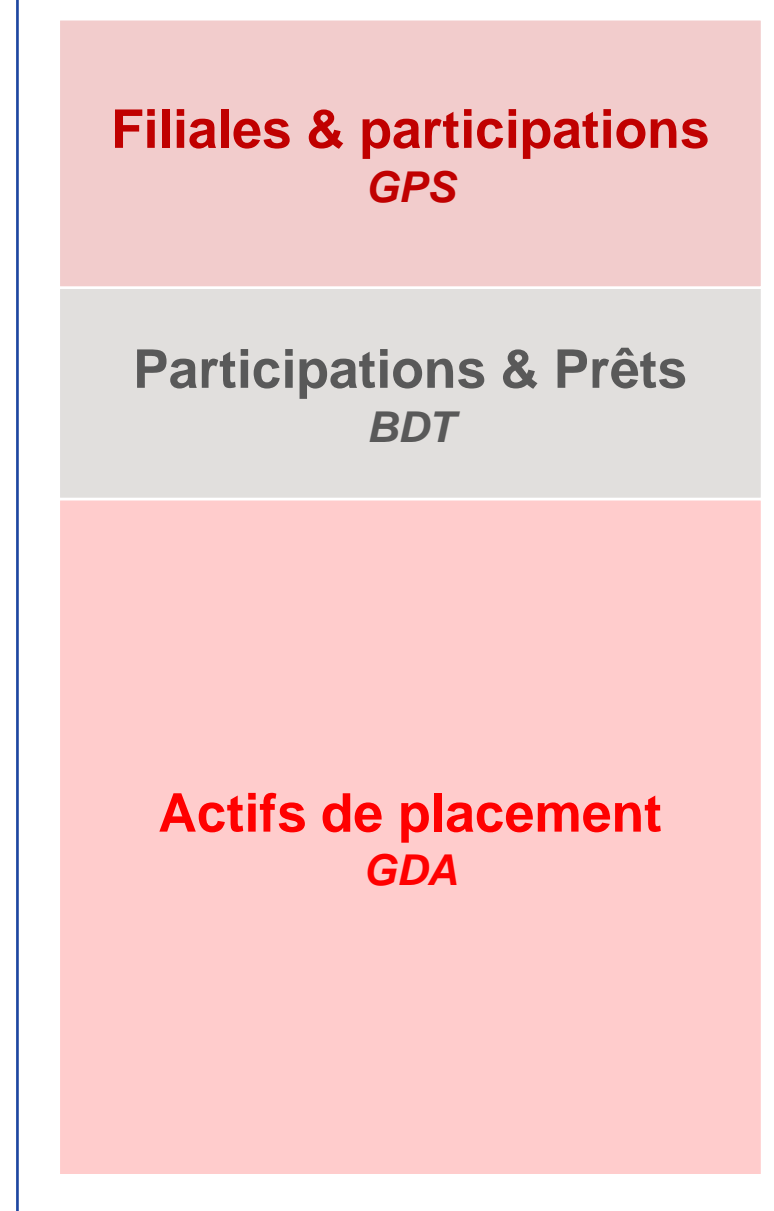
## La Caisse des Dépôts : 4 métiers et 2 partenaires stratégiques



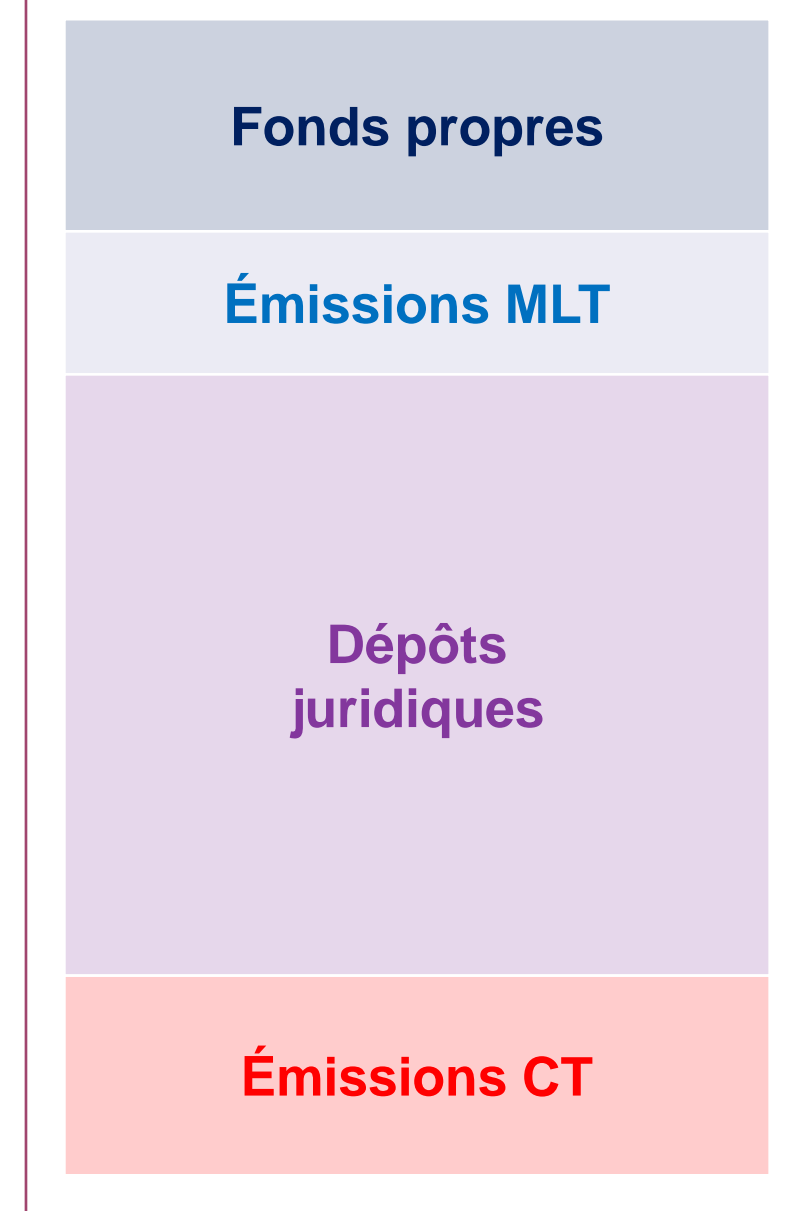
# La Caisse des Dépôts opère sur deux bilans

## Section générale

### ACTIF

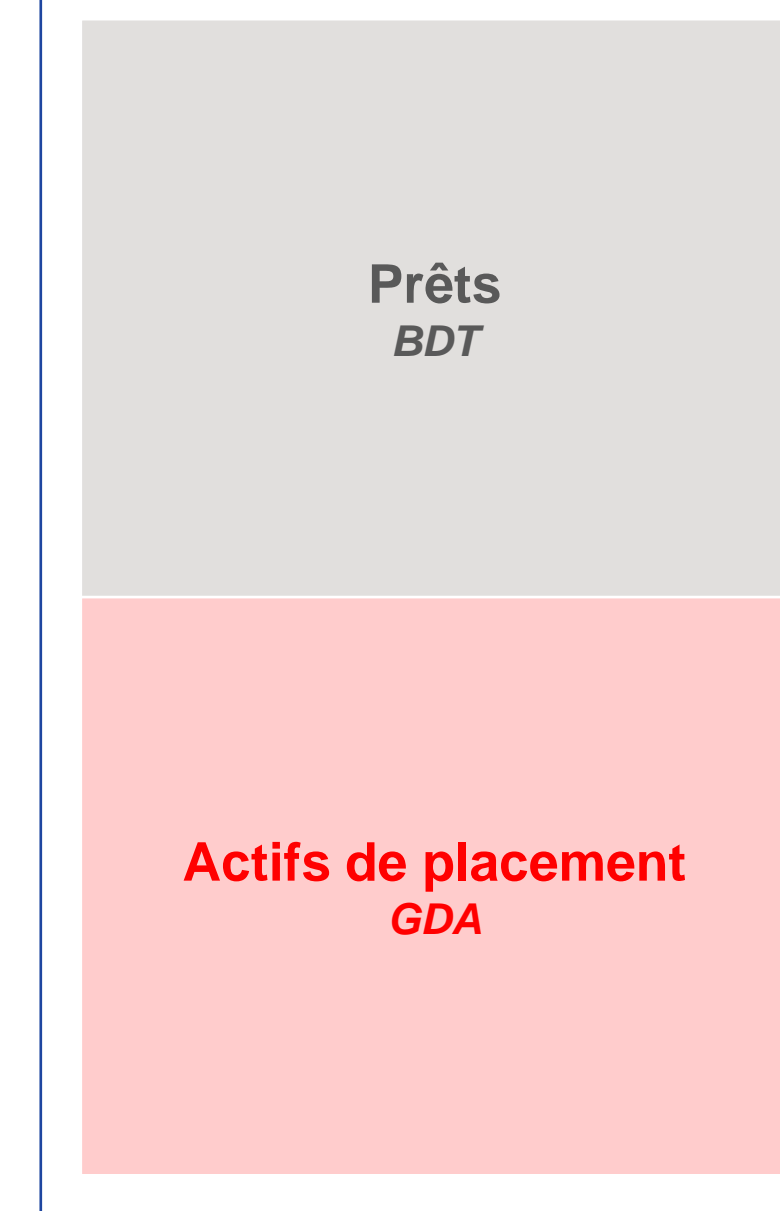


### PASSIF

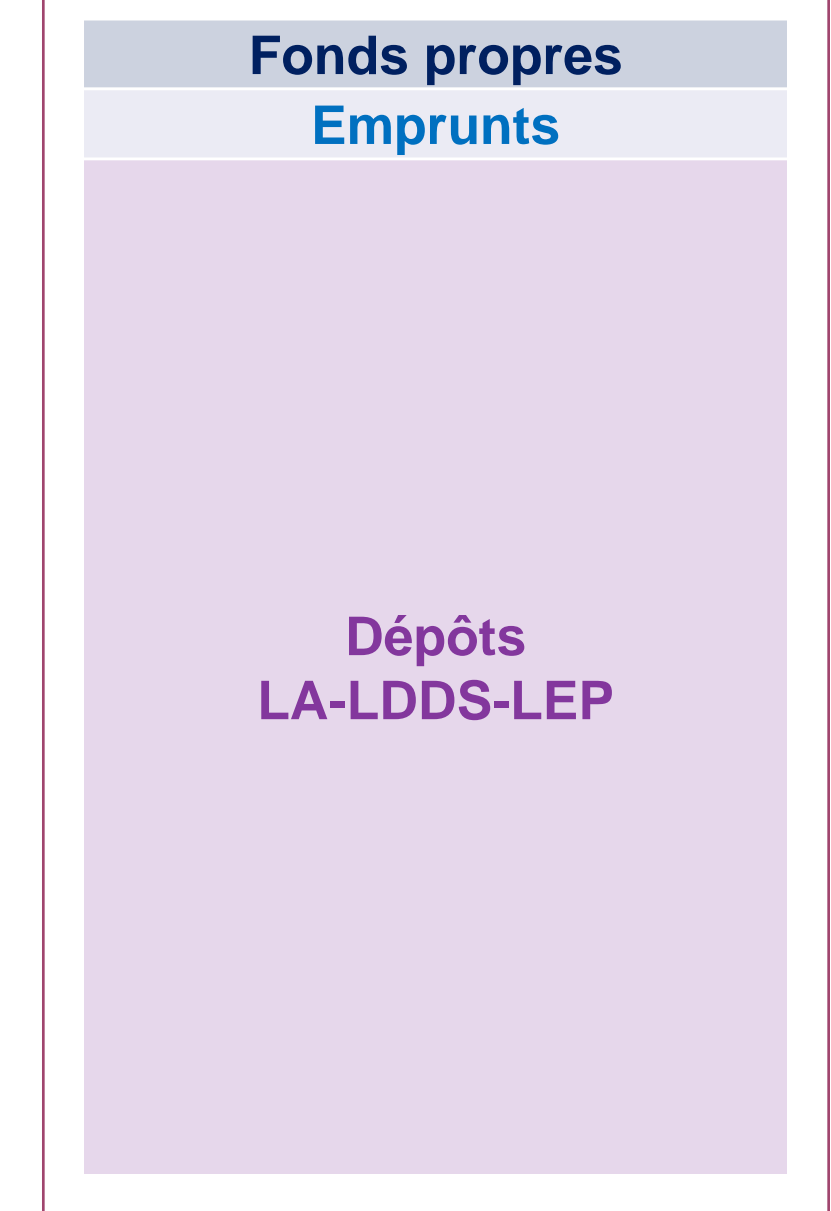


## Fonds d'épargne

### ACTIF



### PASSIF



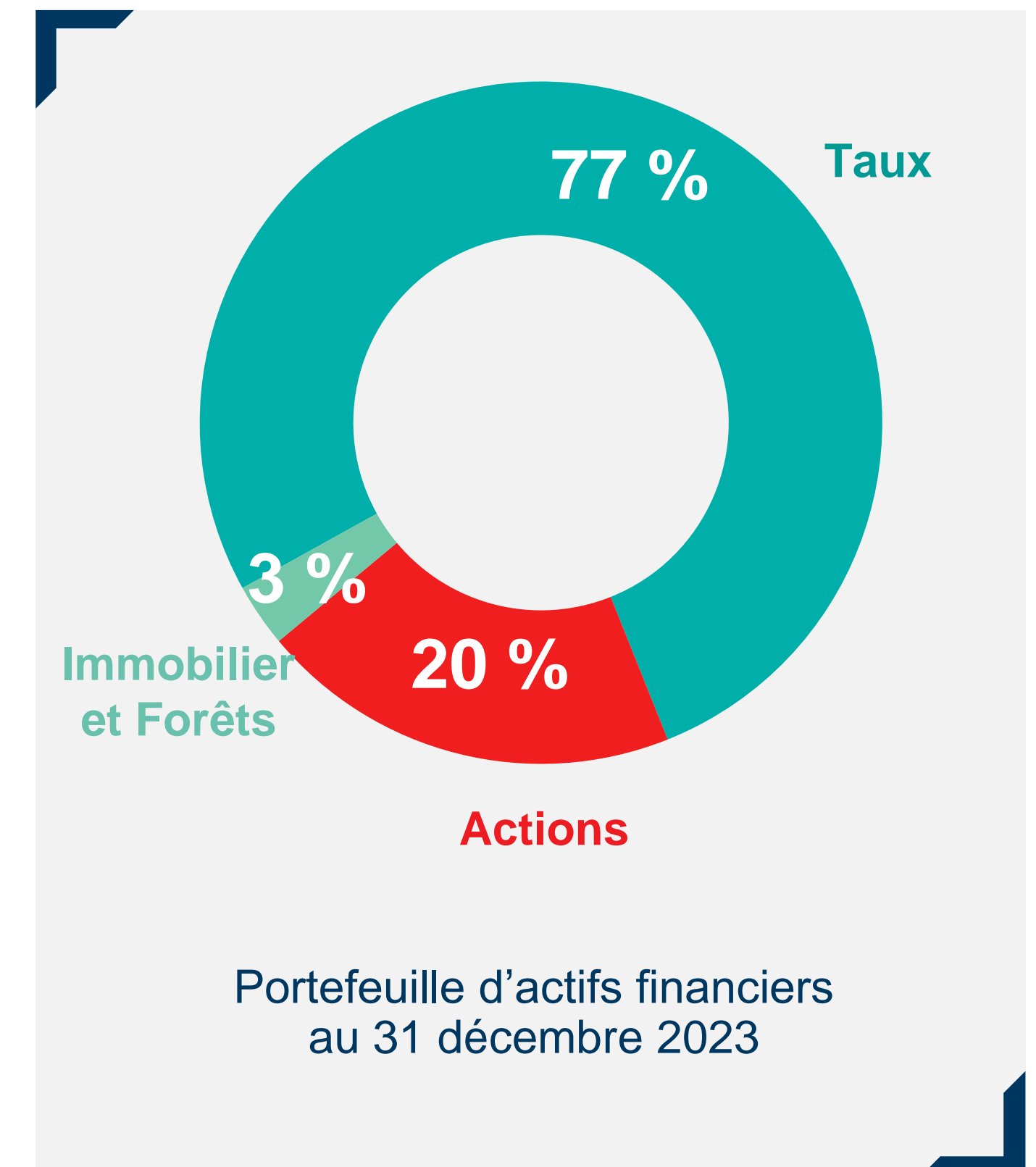
# Les gestions d'actifs

Gestion des placements financiers : obligations, actions, non coté, immobilier, forêts...

Les placements financiers réalisés par la direction des gestions d'actifs sont distingués des filiales et participations stratégiques, des actions d'investissement et de financement sur les territoires (Banque des Territoires) et des actions d'investissement et de financement des entreprises effectués par Bpifrance. Ils correspondent à un métier d'investisseur institutionnel, gestionnaire d'actifs.

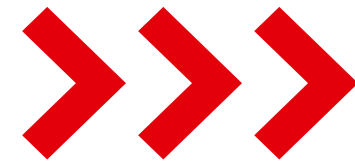


**UN ACTEUR DE PLACE DE RÉFÉRENCE**



# Les gestions d'actifs

## Rôle et missions



Générer des résultats financiers réguliers



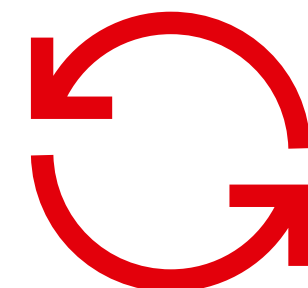
Apporter des externalités extra-financières au travers de la politique d'investisseur responsable



Mettre en œuvre une politique de diversification en optimisant le couple rendement/risque



Contribuer au financement de l'économie



Être réactif pour faire face aux enjeux de liquidité



Apporter une contribution majeure à l'adossement actif-passif des deux bilans (Fonds d'épargne et Section générale)

# Les gestions d'actifs

## Positionnement et spécificités

Une orientation à **long terme**

Un investisseur **responsable et engagé** dans toutes les classes d'actifs

Une **gestion directe** (+ de 95 % des actifs investis),  
majoritairement en France (70 %) et en Europe (25 %)

**Un contributeur majeur aux résultats financiers** du Groupe

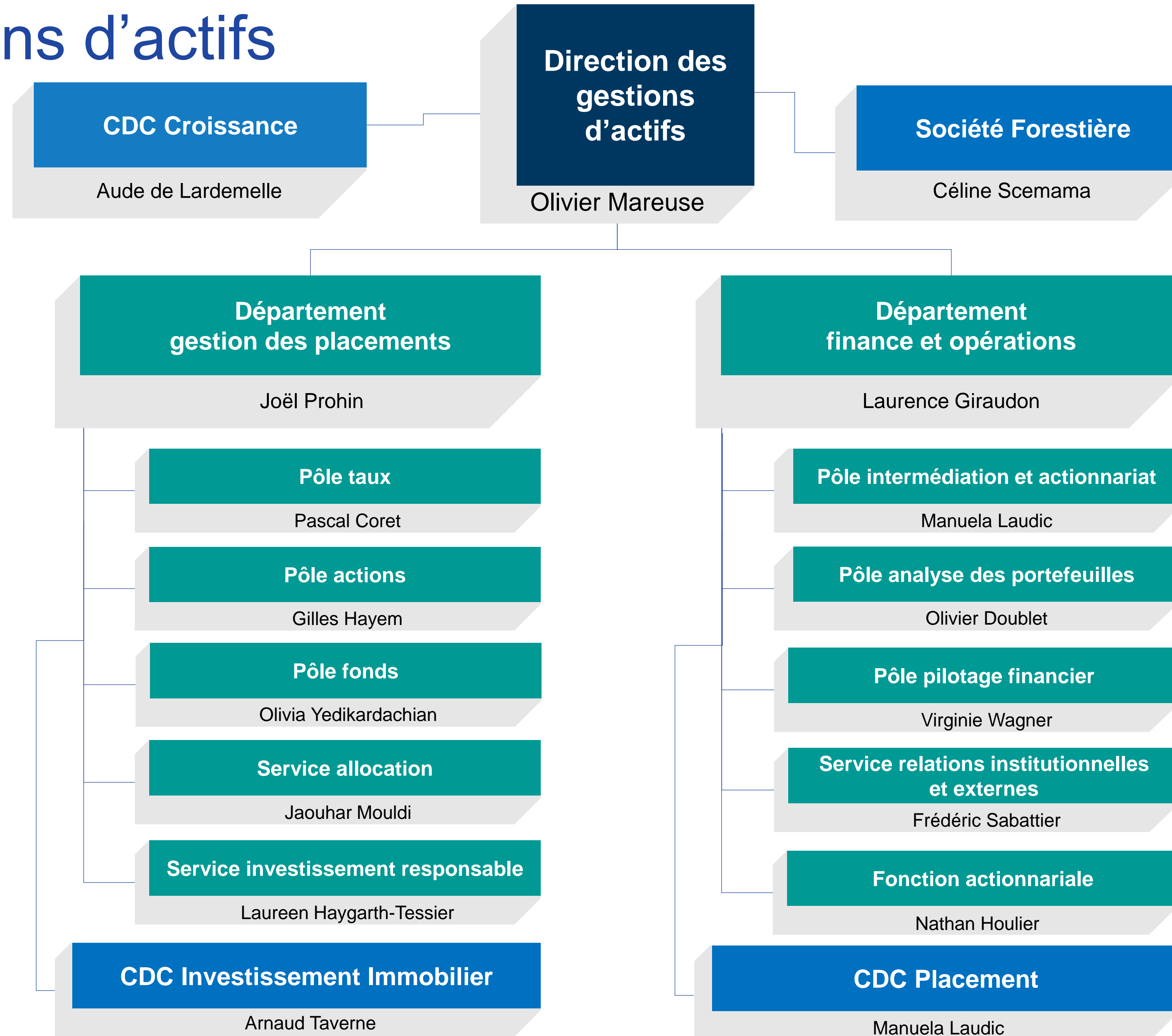
Un investisseur **institutionnel de statut public**, acteur central des initiatives de place

**3 filiales spécialisées** dans la gestion d'actifs immobiliers, les actions de petites et moyennes capitalisations et les actifs forestiers



# Les gestions d'actifs

## Organisation





# Une gestion responsable

## Les gestions d'actifs



### Des engagements de longue date

- Membre fondateur des *Principles for Responsible Investment (PRI)* depuis 2006
- Membre actif d'organisations de place dédiées à l'investissement responsable (Institut de la finance durable, FIR, etc.)
- Mise en œuvre de la *Charte finance durable* de la Caisse des Dépôts et des politiques thématiques dans la gestion d'actifs



### Une politique climatique très ambitieuse

- Objectif de neutralité carbone d'ici 2050 et d'alignement sur une trajectoire 1,5 °C, avec objectifs intermédiaires 2020 et 2030
- Membre fondateur de la *Net-Zero Asset Owner Alliance* en 2019



### Une politique d'engagement actionnarial

- Dialogue bilatéral privé nourri et exigeant
- Vote systématique aux assemblées générales, après analyse interne approfondie, selon un *Guide de vote public*
- Renforcement des exigences RSE dans la rémunération (au moins 20 %) et en matière de ratio d'équité



## EXCLUSIONS

### CLIMAT



#### Charbon

Seuils d'exclusion : 5 % du CA ou 300 MW de nouvelles capacités, ou 10 Mt (sociétés minières), ou 10 GW (fournisseurs d'énergies), ou absence de plan de sortie 2030/2040



#### Pétrole et Gaz

- **Conventionnel** : exclusion des entreprises sans plan de réduction de la production pétrolière
- **Non conventionnel** : seuil d'exclusion : 10 % CA en gaz de schiste, sables bitumineux, ou Arctique



#### Transport

Exclusion des nouvelles participations, nouvelles infrastructures ou nouveaux projets sans objectif de décarbonation ou non alignés avec une trajectoire 1,5 °C

### BIODIVERSITÉ



#### Pesticides

Seuil d'exclusion : 20 % du CA dans les pesticides



#### Déforestation

- Tout produit financier conduisant à spéculer sur les matières premières agricoles
- Exploitants et négociants de matières premières n'ayant pas mis en place une politique reconnue de prévention de la déforestation

### AUTRES



#### Tabac



#### Armement non conventionnel



# Développer les coopérations

## Les gestions d'actifs



### **Fonds Relance durable France**

lancés mi-2020 avec France Assureurs afin de soutenir en capital et en dette les entreprises françaises petites et moyennes, en particulier des secteurs santé et tourisme, prolongés par les Prêts participatifs Relance et les fonds Obligations Relance

### **Initiatives Tibi sur les entreprises technologiques**

aux côtés des grands investisseurs institutionnels français, la CDC a investi près de 500 M€ sur le volet 1 de l'initiative et s'est engagée pour 500 M€ sur le volet 2, en particulier au travers de la SICAV CDC Tech Premium, spécialisée sur les IPO d'entreprises technologiques sur la place de Paris

### **Fonds « Objectif Climat »**

aux côtés de 11 grands investisseurs : sélection de 3 fonds actions et crédit avec 3 méthodologies innovantes pour aligner les portefeuilles sur l'accord de Paris sur le climat (600 M€)

### **Isalt (Investissements stratégiques en actions long terme)**

création d'une société de gestion (détenue à 39 % par la CDC) dédiée à la gestion du fonds FSP, créé en 2013 pour investir dans les entreprises françaises et détenue par 7 assureurs français

### **Émergence**

SICAV de place de soutien aux sociétés de gestion entrepreneuriales, dont la CDC est le 1<sup>er</sup> contributeur

# CDC Croissance

Une société de  
gestion filiale à  
100 % de la CDC

## Profil et missions

CDC CROISSANCE



24 collaborateurs



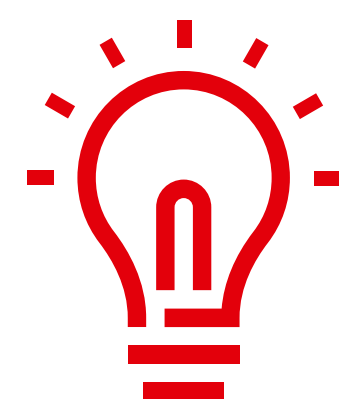
Création en 2001



Spécialisée dans les valeurs  
petites et moyennes cotées  
en France et Zone euro



3,3 Md€ d'encours gérés  
dont 2,4 Md€ en France



2 fonds généralistes *mid caps* (France et Zone euro) :

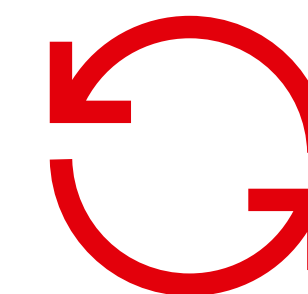
*CDC PME Croissance* et *CDC EURO Croissance*

2 fonds thématiques *small caps* France (Tech et Dev. durable) :

*CDC TECH Croissance* et *CDC Croissance Durable*

1 SICAV dédiée aux IPO tech françaises :

*CDC Tech Premium*



Stratégie d'investissement de type *stock picking*

Intégration systématique de critères ESG ambitieux

Valorisation à long terme des placements

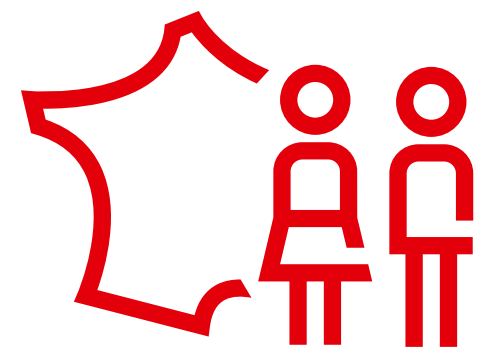
Faible taux de rotation

# CDC Investissement Immobilier

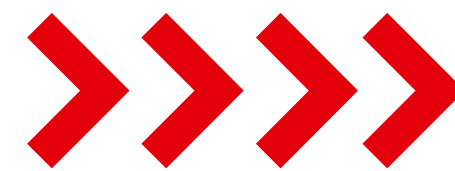
Une société de  
gestion filiale à  
100 % de la CDC

## Profil et missions

**CDC** INVESTISSEMENT  
IMMOBILIER



38 collaborateurs



Création en 2015



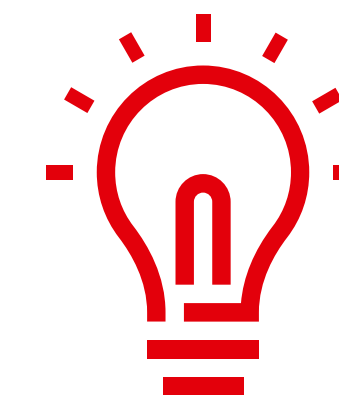
Spécialisée dans  
l'asset management immobilier  
pour le compte de la CDC et de co-  
investisseurs partenaires



Portefeuille immobilier  
de plus de 10 Md€



Secteurs : bureaux, résidentiel,  
commerce, hôtellerie et logistique  
en France et en Europe

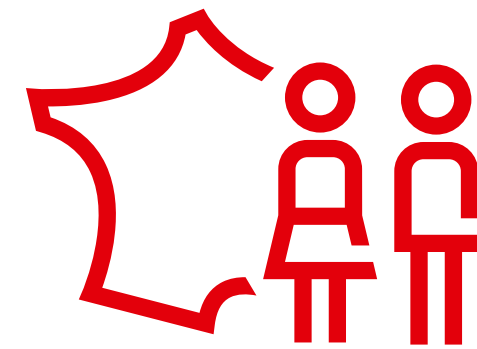


Une stratégie de long terme  
de valorisation et  
de développement

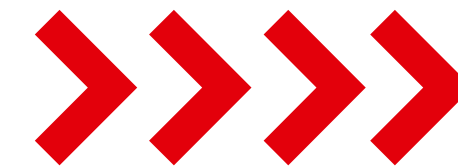
# Société Forestière

## Profil et missions

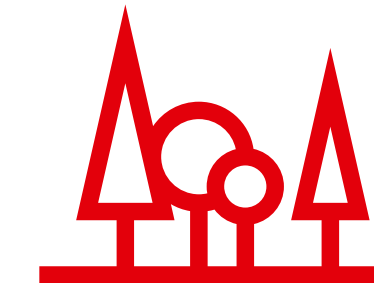
Une société de  
gestion filiale à  
49,999 % de la CDC  
(CNP Assurances :  
49,999 % et  
Amundi : 0,002 %)



+ de 190  
collaborateurs



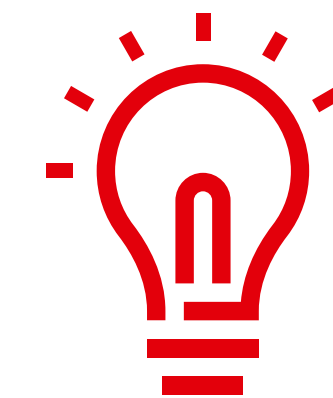
Création en 1966  
Agréée AMF



2 Md€ de forêts sous gestion  
(310 000 hectares)  
Gestionnaire de 100 groupements forestiers



Acteur de référence de la filière bois :  
la Société Forestière est l'une des  
premières sociétés de services dédiées aux  
espaces forestiers et naturels en France



Gestion durable des forêts  
Expertise et assistance à l'investissement  
Production et commercialisation de bois  
Valorisation des externalités et aménités de la forêt  
Conseil et Expertises aux territoires

# CDC Placement

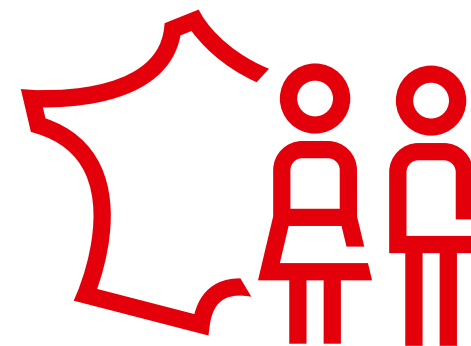
Filiale à 100%  
de la CDC

## Profil et missions

CDC PLACEMENT



Entreprise d'investissement agréée par l'Autorité de Contrôle Prudentiel et de Résolution (ACPR) en tant que **Prestataire de Services d'Investissement du groupe Caisse des Dépôts depuis 2009**



### **21 collaborateurs**

Négociateurs, ingénieurs financiers, service titres, systèmes d'informations et fonctions supports associées



### **Services d'investissement agréés :**

- Réception et transmission d'ordres pour le compte de tiers
- Exécution d'ordres pour le compte de tiers
- Conseil en investissement
- Placement non garanti (PNG)



Groupe Caisse des Dépôts  
56, rue de Lille  
75007 Paris  
T 01 58 50 00 00

